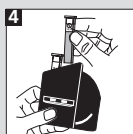
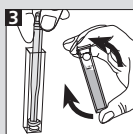
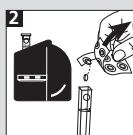
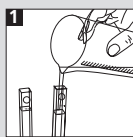


Instrucciones para la determinación de Cloro Rango Alto

CHECKIT®Disc	Campo de medición	Número de pedido
Cloro Rango Alto	10 - 300 mg/l Cl ₂	14 60 30
Precisión de discos:	± 5 % del valor final	
Tabletas		Número de pedido
CHLORINE HR (KI)		51 30 00
ACIDIFYING GP		51 54 80

Cloro Rango Alto (CHLORINE HR / ACIDIFYING-tableta)

- 1 Llenar ambas cubetas con la prueba hasta la marca de 10 ml.
- 2 Colocar una cubeta como ensayo en blanco en el compartimento izquierdo del Comparator. Añadir a la segunda cubeta una tableta CHLORINE HR. Machacarla con una varilla.
- 3 Para la determinación, añadir directamente del papel una tableta ACIDIFYING GP en el compartimento de afuera. Machacarla con una varilla. Cerrarla con su tapa y moverlos para disolver las tabletas.
- 4 Colocar esta cubeta en el compartimento derecho.
- 5 Una vez realizada la igualación del color producido en la cubeta con el CHECKIT®Disc, leer el resultado de mg/l Cl₂.



DE Wichtig:

Die Küvette muss mit dem Punkt zum Betrachter im Messschacht positioniert werden. Um höchste Genauigkeit zu gewährleisten, Farbabgleich immer gegen Tagesnordlicht durchführen. Küvetten müssen nach jeder Bestimmung gründlich gespült werden. CHECKIT®Disc lichtgeschützt / dunkel lagern.

GB Important:

Place the cell facing the mark (point) in the compartment. It is essential to rinse the cells thoroughly after each test. To obtain maximum accuracy view and match colour against north day light always. Store CHECKIT®Disc in the dark.

FR Important:

La cuve doit être positionnée de façon à ce que le point concorde avec le repère de la chambre de mesure. Pour assurer la plus grande exactitude, faire concorder la couleur avec le CHECKIT®Disc en tenant le comparateur face à la lumière.

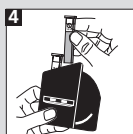
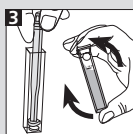
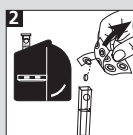
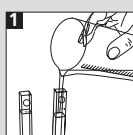
Les cuves doivent être bien nettoyées après chaque mesure. Stocker CHECKIT®Disc dans un endroit sombre.

IT Importante:

La cuvetta deve essere posizionata nel pozzetto di misurazione con il punto verso l'osservatore. Per garantire la massima precisione eseguire sempre la compensazione del colore contro la luce del giorno. Le cuvette devono essere sempre lavate accuratamente in seguito ad ogni determinazione. Conservare CHECKIT®Disc oscuro.

ES Importante:

Posicionar la cubeta en el compartimento de tal forma, que el punto se encuentre dirigido hacia el usuario. Para garantizar una exactitud máxima, realizar el ajuste cromático siempre con luz diurna. Las cubetas se deberán de limpiar y enjuagar minuciosamente después de cada determinación. Almacene CHECKIT®Disc obscuro.



DE Wichtig:

Die Küvette muss mit dem Punkt zum Betrachter im Messschacht positioniert werden. Um höchste Genauigkeit zu gewährleisten, Farbabgleich immer gegen Tagesnordlicht durchführen. Küvetten müssen nach jeder Bestimmung gründlich gespült werden. CHECKIT®Disc lichtgeschützt / dunkel lagern.

GB Important:

Place the cell facing the mark (point) in the compartment. It is essential to rinse the cells thoroughly after each test. To obtain maximum accuracy view and match colour against north day light always. Store CHECKIT®Disc in the dark.

FR Important:

La cuve doit être positionnée de façon à ce que le point concorde avec le repère de la chambre de mesure. Pour assurer la plus grande exactitude, faire concorder la couleur avec le CHECKIT®Disc en tenant le comparateur face à la lumière.

Les cuves doivent être bien nettoyées après chaque mesure. Stocker CHECKIT®Disc dans un endroit sombre.

IT Importante:

La cuvetta deve essere posizionata nel pozzetto di misurazione con il punto verso l'osservatore. Per garantire la massima precisione eseguire sempre la compensazione del colore contro la luce del giorno. Le cuvette devono essere sempre lavate accuratamente in seguito ad ogni determinazione. Conservare CHECKIT®Disc oscuro.

ES Importante:

Posicionar la cubeta en el compartimento de tal forma, que el punto se encuentre dirigido hacia el usuario. Para garantizar una exactitud máxima, realizar el ajuste cromático siempre con luz diurna. Las cubetas se deberán de limpiar y enjuagar minuciosamente después de cada determinación. Almacene CHECKIT®Disc obscuro.

Instrucciones para la determinación de Cloro Rango Alto

CHECKIT®Disc	Campo de medición	Número de pedido
Cloro Rango Alto	10 - 300 mg/l Cl ₂	14 60 30
Precisión de discos:	± 5 % del valor final	
Tabletas		Número de pedido
CHLORINE HR (KI)		51 30 00
ACIDIFYING GP		51 54 80

Cloro Rango Alto (CHLORINE HR / ACIDIFYING-tableta)

- 1 Llenar ambas cubetas con la prueba hasta la marca de 10 ml.
- 2 Colocar una cubeta como ensayo en blanco en el compartimento izquierdo del Comparator. Añadir a la segunda cubeta una tableta CHLORINE HR. Machacarla con una varilla.
- 3 Para la determinación, añadir directamente del papel una tableta ACIDIFYING GP en el compartimento de afuera. Machacarla con una varilla. Cerrarla con su tapa y moverlos para disolver las tabletas.
- 4 Colocar esta cubeta en el compartimento derecho.
- 5 Una vez realizada la igualación del color producido en la cubeta con el CHECKIT®Disc, leer el resultado de mg/l Cl₂.

Other available tests	Range	Other available tests	Range
Aluminium	0 - 0.3 mg/l Al	Iron TPTZ	0 - 1,8 mg/l Fe
Ammonia	0 - 1 mg/l N	Manganese LR	0.1 - 0.7 mg/l Mn
Ammonia vario	0 - 0.5 mg/l N	Manganese VLR*	0.02 - 0.2 mg/l Mn
Bromine	0.5 - 5 mmol/l	Molybdate	0 - 100 mg/l MoO ₄
Chlorine	0 - 1 mg/l Cl ₂	Nitrate LR	0 - 1 mg/l N
free, combined,	0.1 - 2 mg/l Cl ₂	Nitrate HR	10 - 100 mg/l NO ₃
total	0 - 4 mg/l Cl ₂	Nitrite LR	0 - 0.5 mg/l N
Chlorine*	0.02 - 0.3 mg/l Cl ₂	Nitrite LR vario	0 - 0.3 mg/l N
Chlorine Dioxide*	0.01 - 0.2 mg/l ClO ₂	Ozone (DPD)	0 - 0.7 mg/l O ₃
Chlorine HR (total)	10 - 300 mg/l Cl ₂	Ozone (DPD)	0 - 1.0 mg/l O ₃
Chlor vario	0 - 3.5 mg/l Cl	pH	5.2 - 6.8 pH, 6.0 - 7.6 pH, 6.5 - 8.4 pH, 4 - 10 pH
Copper (Cu²⁺)	0 - 1 mg/l Cu	Phosphate LR	0 - 4 mg/l PO ₄
Copper LR*	0 - 1 mg/l Cu	Phosphate HR	0 - 80 mg/l PO ₄
(free + total)		Phosphate vario	0 - 2.5 mg/l PO ₄
Copper HR	0 - 5 mg/l Cu	Säurekapazität Ks4.3	0.5 - 5 mmol/l
(free + total)		Silica LR	0.25 - 4 mg/l SiO ₂
Copper LR vario*	0 - 1 mg/l Cu	Silica vario	0 - 100 mg/l SiO ₂
(free)		Silica VLR*	0 - 1 mg/l SiO ₂
Copper HR vario	0 - 5 mg/l Cu	Sodium Hypochlorite	2 - 18 % NaOCl
(free)		Sulfite LR	0.5 - 10 mg/l SO ₃ ²⁻
DEHA	0 - 0.5 mg/l DEHA	Total Alkalinity	20-240 mg/l CaCO ₃
Fluoride	0.2 - 2 mg/l F	Zinc	0 - 1 mg/l Zn
Iron LR	0.05 - 1 mg/l Fe		
Iron HR	1 - 10 mg/l Fe		

*Only with CHECKIT®Comparator D55 with mirror optics

Update: www.tintometer.de
No.: 00387010

Technical changes without notice
Printed in Germany 07/07

Other available tests	Range	Other available tests	Range
Aluminium	0 - 0.3 mg/l Al	Iron TPTZ	0 - 1,8 mg/l Fe
Ammonia	0 - 1 mg/l N	Manganese LR	0.1 - 0.7 mg/l Mn
Ammonia vario	0 - 0.5 mg/l N	Manganese VLR*	0.02 - 0.2 mg/l Mn
Bromine	0.5 - 5 mmol/l	Molybdate	0 - 100 mg/l MoO ₄
Chlorine	0 - 1 mg/l Cl ₂	Nitrate LR	0 - 1 mg/l N
free, combined,	0.1 - 2 mg/l Cl ₂	Nitrate HR	10 - 100 mg/l NO ₃
total	0 - 4 mg/l Cl ₂	Nitrite LR	0 - 0.5 mg/l N
Chlorine*	0.02 - 0.3 mg/l Cl ₂	Nitrite LR vario	0 - 0.3 mg/l N
Chlorine Dioxide*	0.01 - 0.2 mg/l ClO ₂	Ozone (DPD)	0 - 0.7 mg/l O ₃
Chlorine HR (total)	10 - 300 mg/l Cl ₂	Ozone (DPD)	0 - 1.0 mg/l O ₃
Chlor vario	0 - 3.5 mg/l Cl	pH	5.2 - 6.8 pH, 6.0 - 7.6 pH, 6.5 - 8.4 pH, 4 - 10 pH
Copper (Cu²⁺)	0 - 1 mg/l Cu	Phosphate LR	0 - 4 mg/l PO ₄
Copper LR*	0 - 1 mg/l Cu	Phosphate HR	0 - 80 mg/l PO ₄
(free + total)		Phosphate vario	0 - 2.5 mg/l PO ₄
Copper HR	0 - 5 mg/l Cu	Säurekapazität Ks4.3	0.5 - 5 mmol/l
(free + total)		Silica LR	0.25 - 4 mg/l SiO ₂
Copper LR vario*	0 - 1 mg/l Cu	Silica vario	0 - 100 mg/l SiO ₂
(free)		Silica VLR*	0 - 1 mg/l SiO ₂
Copper HR vario	0 - 5 mg/l Cu	Sodium Hypochlorite	2 - 18 % NaOCl
(free)		Sulfite LR	0.5 - 10 mg/l SO ₃ ²⁻
DEHA	0 - 0.5 mg/l DEHA	Total Alkalinity	20-240 mg/l CaCO ₃
Fluoride	0.2 - 2 mg/l F	Zinc	0 - 1 mg/l Zn
Iron LR	0.05 - 1 mg/l Fe		
Iron HR	1 - 10 mg/l Fe		

*Only with CHECKIT®Comparator D55 with mirror optics

Update: www.tintometer.de
No.: 00387010

Technical changes without notice
Printed in Germany 07/07

CHECKIT®Comparator

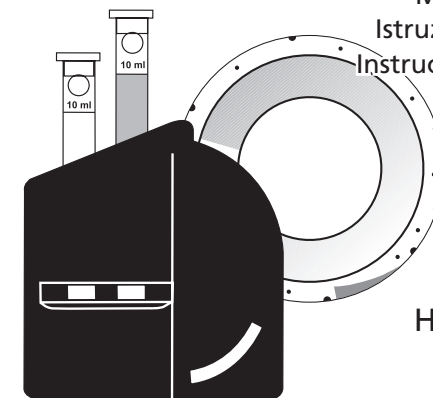
Bedienungsanleitung **DE**

Instruction Manual **GB**

Mode d'emploi **FR**

Istruzioni per l'uso **IT**

Instrucciones de uso **ES**



Chlor	Hoher Bereich
Chlorine	High Range
Chlore	Plage de mesure supérieure
Cloro	High Range
Cloro	Rango Alto

HR: 10 - 300 mg/l

Tablet Reagent

CHECKIT®Comparator

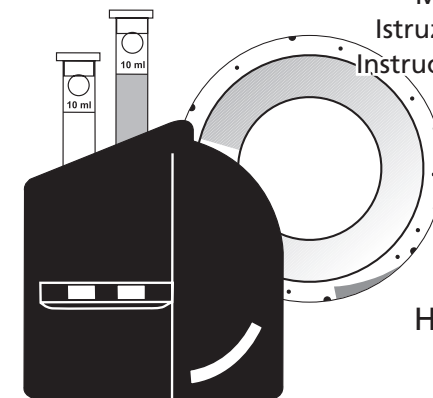
Bedienungsanleitung **DE**

Instruction Manual **GB**

Mode d'emploi **FR**

Istruzioni per l'uso **IT**

Instrucciones de uso **ES**



Chlor	Hoher Bereich
Chlorine	High Range
Chlore	Plage de mesure supérieure
Cloro	High Range
Cloro	Rango Alto

HR: 10 - 300 mg/l

Tablet Reagent

Anleitung zur Bestimmung von Chlor HR

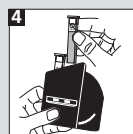
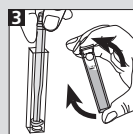
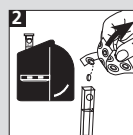
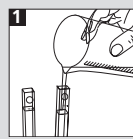
CHECKIT®Disc	Messbereich
Bestell-Nr. Chlor HR	10 - 300 mg/l Cl ₂ 14 60 30

Genauigkeit: ± 5 % vom Messbereichsendwert

Tabletten	Bestell-Nr. per 100 Stück
CHLORINE HR (KI)	51 30 00
ACIDIFYING GP	51 54 80

Chlor HR (CHLORINE HR / ACIDIFYING GP-Tablette)

- 1 Beide Küvetten mit der Probe bis zur 10 ml-Marke füllen.
- 2 Eine Küvette als Blindprobe in die linke Kammer des Comparators stellen. In die andere Küvette eine CHLORINE HR-Tablette geben.
- 3 Die Tablette mit Rührstab zerdrücken. Danach eine ACIDIFYING-GP-Tablette zugeben. Die Tablette zerdrücken, Küvette verschließen. Tabletten durch Umschwenken auflösen.
- 4 Die zweite Küvette in die rechte Kammer des Comparators stellen.
- 5 Nach dem Abgleich mit der CHECKIT®Disc wird das Ergebnis in mg/l Cl₂ abgelesen.



Anleitung zur Bestimmung von Chlor HR

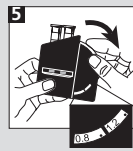
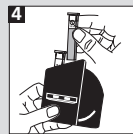
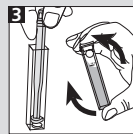
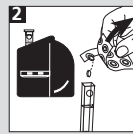
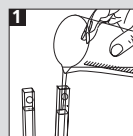
CHECKIT®Disc	Messbereich
Bestell-Nr. Chlor HR	10 - 300 mg/l Cl ₂ 14 60 30

Genauigkeit: ± 5 % vom Messbereichsendwert

Tabletten	Bestell-Nr. per 100 Stück
CHLORINE HR (KI)	51 30 00
ACIDIFYING GP	51 54 80

Chlor HR (CHLORINE HR / ACIDIFYING GP-Tablette)

- 1 Beide Küvetten mit der Probe bis zur 10 ml-Marke füllen.
- 2 Eine Küvette als Blindprobe in die linke Kammer des Comparators stellen. In die andere Küvette eine CHLORINE HR-Tablette geben.
- 3 Die Tablette mit Rührstab zerdrücken. Danach eine ACIDIFYING-GP-Tablette zugeben. Die Tablette zerdrücken, Küvette verschließen. Tabletten durch Umschwenken auflösen.
- 4 Die zweite Küvette in die rechte Kammer des Comparators stellen.
- 5 Nach dem Abgleich mit der CHECKIT®Disc wird das Ergebnis in mg/l Cl₂ abgelesen.



Instructions for the determination of Chlorine High Range

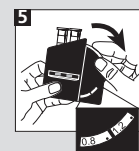
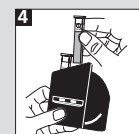
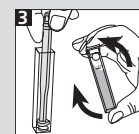
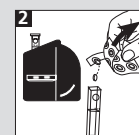
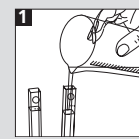
CHECKIT®Disc	Measurement Range	Order Code
Chlorine High Range	10 - 300 mg/l Cl ₂	14 60 30

Accuracy: ± 5 % full scale

Tablets	Order Code (per 100 pcs)
CHLORINE HR (KI)	51 30 00
ACIDIFYING GP	51 54 80

Chlorine High Range (CHLORINE HR / ACIDIFYING GP-tablet)

- 1 Fill both cells to the 10 ml mark.
- 2 Place one cell in the left-hand compartment of the comparator as a blank. Add one CHLORINE HR-tablet to the other cell.
- 3 Crush the tablet. Afterwards add one ACIDIFYING GP-tablet. Crush the tablet, close the cell with a lid. Swirl it until the tablet is dissolved.
- 4 Place this second cell in the right-hand compartment of the comparator.
- 5 Match the two colour fields against north day light and read off the result as mg/l Cl₂.



Instructions for the determination of Chlorine High Range

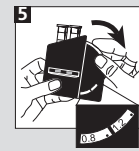
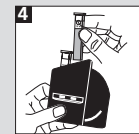
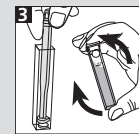
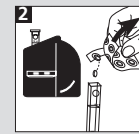
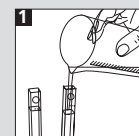
CHECKIT®Disc	Measurement Range	Order Code
Chlorine High Range	10 - 300 mg/l Cl ₂	14 60 30

Accuracy: ± 5 % full scale

Tablets	Order Code (per 100 pcs)
CHLORINE HR (KI)	51 30 00
ACIDIFYING GP	51 54 80

Chlorine High Range (CHLORINE HR / ACIDIFYING GP-tablet)

- 1 Fill both cells to the 10 ml mark.
- 2 Place one cell in the left-hand compartment of the comparator as a blank. Add one CHLORINE HR-tablet to the other cell.
- 3 Crush the tablet. Afterwards add one ACIDIFYING GP-tablet. Crush the tablet, close the cell with a lid. Swirl it until the tablet is dissolved.
- 4 Place this second cell in the right-hand compartment of the comparator.
- 5 Match the two colour fields against north day light and read off the result as mg/l Cl₂.



Mode d'emploi pour la détermination du Chlore Plage de mesure superieure

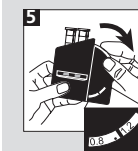
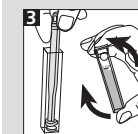
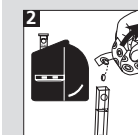
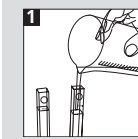
CHECKIT®Disc	Plage de mesure	Référence de commande
Chlore Plage de mesure superieure	10 - 300 mg/l Cl ₂	14 60 30

Precision de la mesure: ± 5 % de valeur plafond de la plage de mesure

Pastilles	Référence de commande pour 100 pastilles
CHLORINE HR (KI)	51 30 00
ACIDIFYING GP	51 54 80

Chlore Plage de mesure superieure (CHLORINE HR / ACIDIFYING GP-pastille)

- 1 Remplir les deux cuves avec l'échantillon jusqu'à la marque 10 ml.
- 2 Placer une cuve dans la chambre de mesure de gauche du comparateur (solution témoin). Ajouter une pastille de CHLORINE HR dans l'autre cuve.
- 3 Ecraser la pastille. Puis ajouter une pastille ACIDIFYING GP et écraser la pastille. Fermer la cuvette avec son couvercle. Dissoudre la pastille en agitant la cuvette.
- 4 Placer celle-ci dans la chambre de mesure de droite.
- 5 Faire concorder la couleur obtenue avec le CHECKIT®Disc et lire le résultat en mg/l Cl₂.



Mode d'emploi pour la détermination du Chlore Plage de mesure superieure

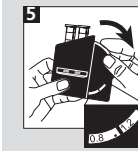
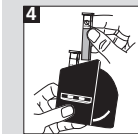
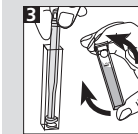
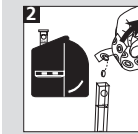
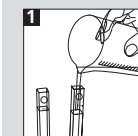
CHECKIT®Disc	Plage de mesure	Référence de commande
Chlore Plage de mesure superieure	10 - 300 mg/l Cl ₂	14 60 30

Precision de la mesure: ± 5 % de valeur plafond de la plage de mesure

Pastilles	Référence de commande pour 100 pastilles
CHLORINE HR (KI)	51 30 00
ACIDIFYING GP	51 54 80

Chlore Plage de mesure superieure (CHLORINE HR / ACIDIFYING GP-pastille)

- 1 Remplir les deux cuves avec l'échantillon jusqu'à la marque 10 ml.
- 2 Placer une cuve dans la chambre de mesure de gauche du comparateur (solution témoin). Ajouter une pastille de CHLORINE HR dans l'autre cuve.
- 3 Ecraser la pastille. Puis ajouter une pastille ACIDIFYING GP et écraser la pastille. Fermer la cuvette avec son couvercle. Dissoudre la pastille en agitant la cuvette.
- 4 Placer celle-ci dans la chambre de mesure de droite.
- 5 Faire concorder la couleur obtenue avec le CHECKIT®Disc et lire le résultat en mg/l Cl₂.



Istruzioni per la determinazione di Cloro High Range

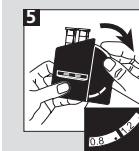
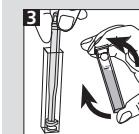
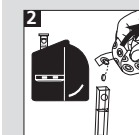
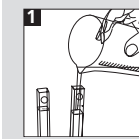
CHECKIT®Disc	Campo di misurazione	Cod. art.
Cloro High Range	10 - 300 mg/l Cl ₂	14 60 30

Precisione di dischi: +/- 5% del valore finale

Comprese	Cod. art. ogni 100 pezzi
CHLORINE HR (KI)	51 30 00
ACIDIFYING GP	51 54 80

Cloro High Range (CHLORINE HR / ACIDIFYING GP-compressa)

- 1 Riempire le due cuvette con il campione fino alla tacca 10 ml.
- 2 Porre una cuvetta come bianco nella camera a sinistra del comparatore. Introdurre una compressa CHLORINE HR nell'altra cuvetta.
- 3 Frantumarla con un agitatore pulito. Introdurre una compressa ACIDIFYING GP e frantumarla con un agitatore pulito. Chiudere con il coperchio.
- 4 Far sciogliere la compressa capovolgendo la cuvetta che poi verrà inserita nella camera a destra.
- 5 In seguito alla compensazione con il CHECKIT®Disc il risultato viene letto come mg/l Cl₂.



Istruzioni per la determinazione di Cloro High Range

CHECKIT®Disc	Campo di misurazione	Cod. art.
Cloro High Range	10 - 300 mg/l Cl ₂	14 60 30

Precisione di dischi: +/- 5% del valore finale

Comprese	Cod. art. ogni 100 pezzi
CHLORINE HR (KI)	51 30 00
ACIDIFYING GP	51 54 80

Cloro High Range (CHLORINE HR / ACIDIFYING GP-compressa)

- 1 Riempire le due cuvette con il campione fino alla tacca 10 ml.
- 2 Porre una cuvetta come bianco nella camera a sinistra del comparatore. Introdurre una compressa CHLORINE HR nell'altra cuvetta.
- 3 Frantumarla con un agitatore pulito. Introdurre una compressa ACIDIFYING GP e frantumarla con un agitatore pulito. Chiudere con il coperchio.
- 4 Far sciogliere la compressa capovolgendo la cuvetta che poi verrà inserita nella camera a destra.
- 5 In seguito alla compensazione con il CHECKIT®Disc il risultato viene letto come mg/l Cl₂.

