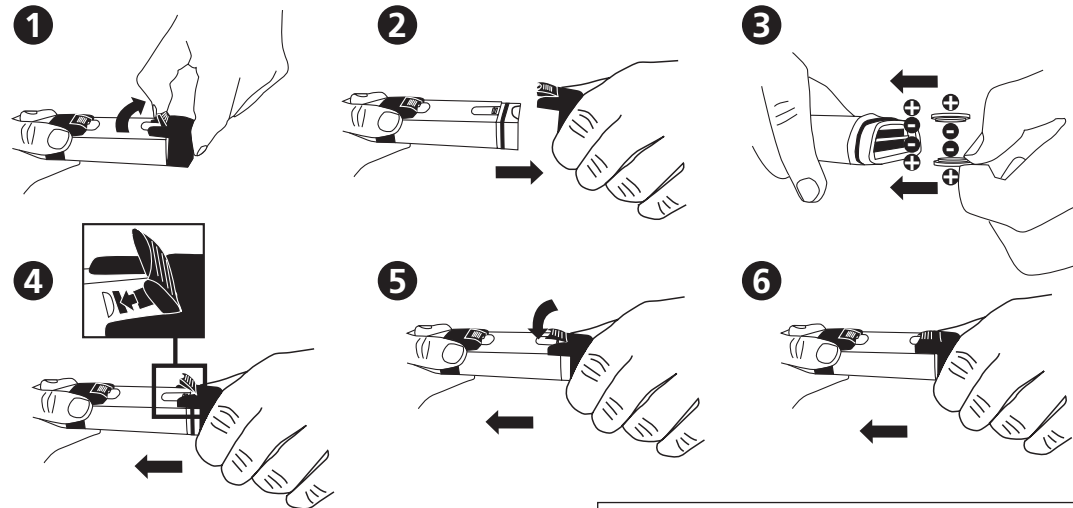




SD 60
Redox

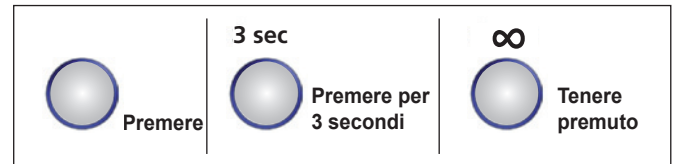
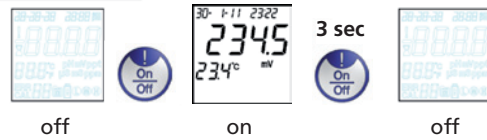
Inserire le batterie



MISURAZIONE

Rimuovere il cappuccio di protezione dal campione

A. Tasto ON/OFF



Si spegne automaticamente dopo 20 minuti di inattività.

B. Blocco/Sblocco dati



Possibile lieve ritardo dopo l'azionamento prima di surgelare i dati (!).

C. Retroilluminazione ON/OFF



D. Salvataggio dati



Dopo 3 sec., sul display appare temporaneamente il n. del file, es. 01. Quando la memoria è piena, i file più vecchi verranno sovrascritti.

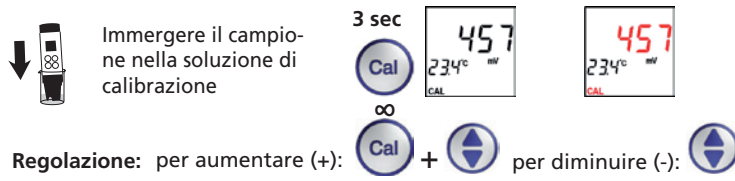
CALIBRAZIONE ORP

I caratteri in **ROJO** rappresentano i "simboli lampeggianti".

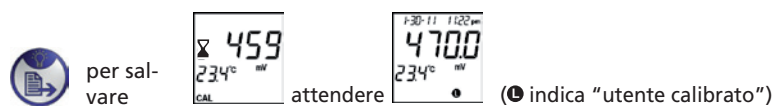
- Ricalibrare in conformità alle istruzioni specifiche! Risciacquare l'elettrodo con acqua distillata dopo ogni misurazione.
- Scegliere la soluzione standard ORP Lovibond®

E. Calibrazione ORP

Rimuovere il cappuccio di protezione dal campione. Accendere (vedere A)



Max ± 150 mV della finestra:

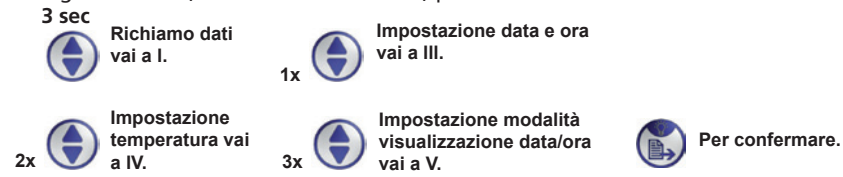


IMPOSTAZIONE

F. Impostazione sistema

I caratteri in **ROSSO** rappresentano i „simboli lampeggianti“.

Scongelare i dati (vedere lato anteriore B) prima di selezionare il menù.



I. Richiamo dati

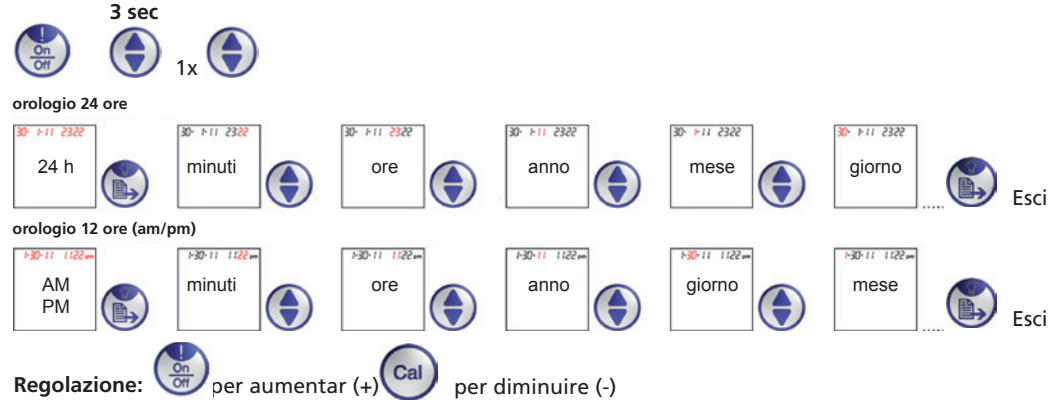


II. Impostazione data e ora



III. Impostazione sistema temperatura (°C/°F)

Selezionare V. 'Impostazione modalità visualizzazione data/ora'.



IV. Impostazione modalità visualizzazione data/ora



Codici errori e azioni

| Descrizione | Intervallo | Azioni |
|--|--|---|
| 1 Elettrodo non installato o non funzionante | Termistore 0,5K~100kΩ | Installare o sostituire elettrodo |
| 2 Non utilizzato | | |
| 3 Temperatura fuori intervallo | 0~60°C | Portare la soluzione ad una temperatura all'interno dell'intervallo |
| 4 Non utilizzato | | |
| 5 Offset calibrato fuori intervallo | -100~100 mV (confrontare con il valore preimpostato) | Regolare sul valore tampone ORP corretto durante la calibrazione o utilizzare il valore preimpostato (estrarre le batterie) |
| 6 ORP fuori intervallo | -1800~1800 mV | Utilizzare altra soluzione |

Dati tecnici / Caratteristiche SD60 ORP

- Valori operativi: 0-60°C, -1800~1800mV
- 1 punto calibrazione con valore ORP regolabile +/-150 mV
- Risoluzione mV: 0,1 mV (entro ±1000mV) e 1mV (oltre ±1000mV); precisione ±20mV
- Risoluzione temperatura: 0,1°C; precisione: ±1°C, sistema selezionabile °C/°F
- Display/indicatore data e ora con 25 set di memorizzazione dati (non volatili)
- schermo LCD 22x22 mm, con retroilluminazione colore giallo verde
- 2x batterie CR2032
- Autospegnimento per aumentare la durata delle batterie (20 minuti di mancato utilizzo)

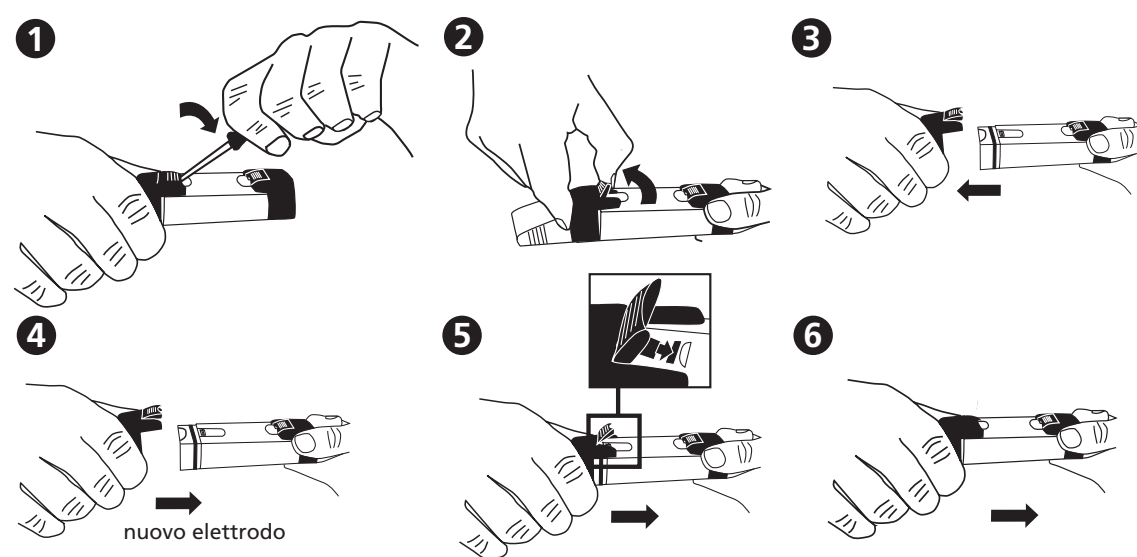
Contenuto

- 1 misuratore ORP SD 60 in solida custodia in materiale plastico con cinghia
- 2 batterie
- 1 manuale istruzioni
- Codice: 19 48 01

Accessori

- 19 500 17 Batteria CR 2032 (2 batterie necessarie)
- 19 48 21 Sostituzione elettrodo
- 38 48 01 Becher, 100 ml
- 19 50 70 Soluzione standard

VI. Sostituzione elettrodo



Manuali di istruzioni disponibili in altre lingue, visitare il sito www.lovibond.com