

Instrucciones para la determinación de Nitrate HR

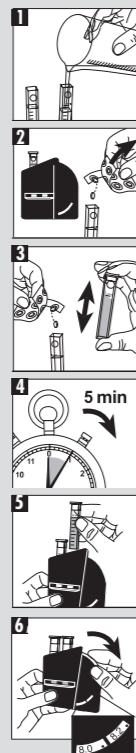
CHECKIT®Disc	Campo de medición	Número de pedido
Nitrate HR	10 - 100 mg/l NO ₃	14 64 00

Precisión de discos: ± 5 % del valor final

Tabletas	Número de pedido
NITRACHECK No. 1	51 75 00
NITRACHECK No. 2	51 75 10

Nitrate HR (NITRACHECK No.1 / No.2-tableta)

- 1 Llenar ambas cubetas con la prueba hasta la marca de 10 ml.
- 2 Colocar una cubeta como ensayo en blanco en el compartimento izquierdo del comparador. Añadir a la segunda cubeta una tableta NITRACHECK No.1.
- 3 Cerrarla con su tapa y moverlos para disolver la tableta. Añadir una tableta NITRACHECK No.2. Cerrarla con su tapa y moverlos **30 segundos** para disolver la tableta.
- 4 El color desarrollado, se compara con estándares de color pasados 5 minutos.
- 4 Colocar esta cubeta en el compartimento derecho.
- 5 Una vez realizada la igualación del color producido en la cubeta con el CHECKIT®Disc, leer el resultado de mg/l NO₃.



Instrucciones para la determinación de Nitrate HR

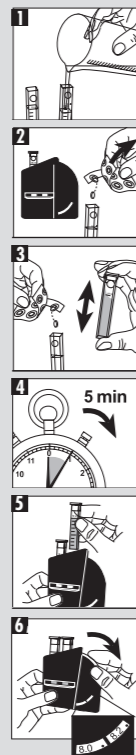
CHECKIT®Disc	Campo de medición	Número de pedido
Nitrate HR	10 - 100 mg/l NO ₃	14 64 00

Precisión de discos: ± 5 % del valor final

Tabletas	Número de pedido
NITRACHECK No. 1	51 75 00
NITRACHECK No. 2	51 75 10

Nitrate HR (NITRACHECK No.1 / No.2-tableta)

- 1 Llenar ambas cubetas con la prueba hasta la marca de 10 ml.
- 2 Colocar una cubeta como ensayo en blanco en el compartimento izquierdo del comparador. Añadir a la segunda cubeta una tableta NITRACHECK No.1.
- 3 Cerrarla con su tapa y moverlos para disolver la tableta. Añadir una tableta NITRACHECK No.2. Cerrarla con su tapa y moverlos **30 segundos** para disolver la tableta.
- 4 El color desarrollado, se compara con estándares de color pasados 5 minutos.
- 4 Colocar esta cubeta en el compartimento derecho.
- 5 Una vez realizada la igualación del color producido en la cubeta con el CHECKIT®Disc, leer el resultado de mg/l NO₃.



D Wichtig:

Die Küvette muss mit dem Punkt zum Betrachter im Messschacht positioniert werden. Um höchste Genauigkeit zu gewährleisten, Farbgleich immer gegen Tagesnordlicht durchführen. Küvetten müssen nach jeder Bestimmung gründlich gespült werden. CHECKIT®Disc lichtgeschützt / dunkel lagern.

GB Important:

Place the cell facing the mark (point) in the compartment. It is essential to rinse the cells thoroughly after each test. To obtain maximum accuracy view and match colour against north day light always. Store CHECKIT®Disc in the dark.

F Important:

La cuve doit être positionnée de façon à ce que le point concorde avec le repère de la chambre de mesure.

Pour assurer la plus grande exactitude, faire concorder la couleur avec le CHECKIT®Disc en tenant le comparateur face à la lumière.

Les cuves doivent être bien nettoyées après chaque mesure. Stocker CHECKIT®Disc dans un endroit sombre.

I Importante:

La cuvetta deve essere posizionata nel pozzetto di misurazione con il punto verso l'osservatore.

Per garantire la massima precisione eseguire sempre la compensazione del colore contro la luce del giorno.

Le cuvette devono essere sempre lavate accuratamente in seguito ad ogni determinazione. Conservare CHECKIT®Disc oscuro.

E Importante:

Posicionar la cubeta en el compartimento de tal forma, que el punto se encuentre dirigido hacia el usuario.

Para garantizar una exactitud máxima, realizar el ajuste cromático siempre con luz diurna.

Las cubetas se deberán de limpiar y enjuagar minuciosamente después de cada determinación. Almacene CHECKIT®Disc oscuro.

D Wichtig:

Die Küvette muss mit dem Punkt zum Betrachter im Messschacht positioniert werden. Um höchste Genauigkeit zu gewährleisten, Farbgleich immer gegen Tagesnordlicht durchführen. Küvetten müssen nach jeder Bestimmung gründlich gespült werden. CHECKIT®Disc lichtgeschützt / dunkel lagern.

GB Important:

Place the cell facing the mark (point) in the compartment. It is essential to rinse the cells thoroughly after each test. To obtain maximum accuracy view and match colour against north day light always. Store CHECKIT®Disc in the dark.

F Important:

La cuve doit être positionnée de façon à ce que le point concorde avec le repère de la chambre de mesure.

Pour assurer la plus grande exactitude, faire concorder la couleur avec le CHECKIT®Disc en tenant le comparateur face à la lumière.

Les cuves doivent être bien nettoyées après chaque mesure. Stocker CHECKIT®Disc dans un endroit sombre.

I Importante:

La cuvetta deve essere posizionata nel pozzetto di misurazione con il punto verso l'osservatore.

Per garantire la massima precisione eseguire sempre la compensazione del colore contro la luce del giorno.

Le cuvette devono essere sempre lavate accuratamente in seguito ad ogni determinazione. Conservare CHECKIT®Disc oscuro.

E Importante:

Posicionar la cubeta en el compartimento de tal forma, que el punto se encuentre dirigido hacia el usuario.

Para garantizar una exactitud máxima, realizar el ajuste cromático siempre con luz diurna.

Las cubetas se deberán de limpiar y enjuagar minuciosamente después de cada determinación. Almacene CHECKIT®Disc oscuro.

Other available tests Range

Aluminium	0 - 0.3 mg/l Al
NITRACHECK	0 - 1 mg/l N
Bromine	0 - 5 mg/l Br
Chlorine	0 - 1 mg/l Cl ₂
free, combined,	0.1 - 2 mg/l Cl ₂
total	0 - 4 mg/l Cl ₂
Chlorine*	0.02 - 0.3 mg/l Cl ₂
Chlorine Dioxide*	0.01 - 0.2 mg/l ClO ₂
Chlorine HR (total)	10 - 300 mg/l Cl ₂
Copper (Cu²⁺)	0 - 1 mg/l Cu
Copper LR*	0 - 1 mg/l Cu
(free + total)	
Copper HR	0 - 5 mg/l Cu
(free + total)	
DEHA	0 - 0.5 mg/l DEHA
Fluoride	0.2 - 2 mg/l F
Iron LR	0.05 - 1 mg/l Fe
Iron HR	1 - 10 mg/l Fe

Other available tests Range

Manganese LR	0.1 - 0.7 mg/l Mn
Manganese VLR*	0.02 - 0.2 mg/l Mn
Molybdate	0 - 100 mg/l MoO ₄
Nitrate LR	0 - 1 mg/l N
Nitrate HR	10 - 100 mg/l NO ₃
Nitrite LR	0 - 0.5 mg/l N
Ozone (DPD)	0 - 0.7 mg/l O ₃
pH	5.2 - 6.8 pH, 6.0 - 7.6 pH, 6.5 - 8.4 pH, 4 - 10 pH
Phosphate LR	0 - 4 mg/l PO ₄
Phosphate HR	0 - 80 mg/l PO ₄
Silica LR	0.25 - 4 mg/l SiO ₂
Silica VLR*	0 - 1 mg/l SiO ₂
Sulfite LR	0.5 - 10 mg/l SO ₃ ²⁻
Zinc	0 - 1 mg/l Zn

*Only with CHECKIT®Comparator D55 with mirror optics

Update: www.tintometer.de
No.: 00387130

Technical changes without notice
Printed in Germany 10/04

Other available tests Range

Aluminium	0 - 0.3 mg/l Al
NITRACHECK	0 - 1 mg/l N
Bromine	0 - 5 mg/l Br
Chlorine	0 - 1 mg/l Cl ₂
free, combined,	0.1 - 2 mg/l Cl ₂
total	0 - 4 mg/l Cl ₂
Chlorine*	0.02 - 0.3 mg/l Cl ₂
Chlorine Dioxide*	0.01 - 0.2 mg/l ClO ₂
Chlorine HR (total)	10 - 300 mg/l Cl ₂
Copper (Cu²⁺)	0 - 1 mg/l Cu
Copper LR*	0 - 1 mg/l Cu
(free + total)	
Copper HR	0 - 5 mg/l Cu
(free + total)	
DEHA	0 - 0.5 mg/l DEHA
Fluoride	0.2 - 2 mg/l F
Iron LR	0.05 - 1 mg/l Fe
Iron HR	1 - 10 mg/l Fe

Other available tests Range

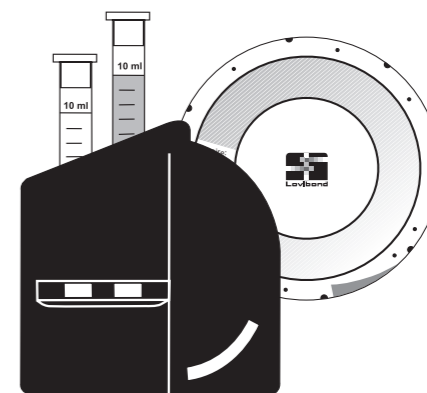
Manganese LR	0.1 - 0.7 mg/l Mn
Manganese VLR*	0.02 - 0.2 mg/l Mn
Molybdate	0 - 100 mg/l MoO ₄
Nitrate LR	0 - 1 mg/l N
Nitrate HR	10 - 100 mg/l NO ₃
Nitrite LR	0 - 0.5 mg/l N
Ozone (DPD)	0 - 0.7 mg/l O ₃
pH	5.2 - 6.8 pH, 6.0 - 7.6 pH, 6.5 - 8.4 pH, 4 - 10 pH
Phosphate LR	0 - 4 mg/l PO ₄
Phosphate HR	0 - 80 mg/l PO ₄
Silica LR	0.25 - 4 mg/l SiO ₂
Silica VLR*	0 - 1 mg/l SiO ₂
Sulfite LR	0.5 - 10 mg/l SO ₃ ²⁻
Zinc	0 - 1 mg/l Zn

*Only with CHECKIT®Comparator D55 with mirror optics

Update: www.tintometer.de
No.: 00387130

Technical changes without notice
Printed in Germany 10/04

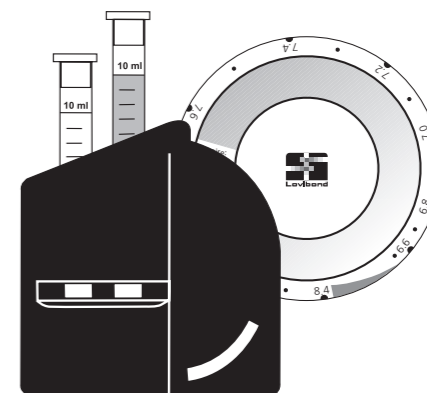
CHECKIT®Comparator



Bedienungsanleitung
Instruction Manual
Mode d'emploi
Istruzioni d'uso
Instrucciones

Nitrat HR
Nitrate HR
Nitrate HR
Nitrate HR
Nitrate HR

CHECKIT®Comparator



Bedienungsanleitung
Instruction Manual
Mode d'emploi
Istruzioni d'uso
Instrucciones

Nitrat HR
Nitrate HR
Nitrate HR
Nitrate HR
Nitrate HR

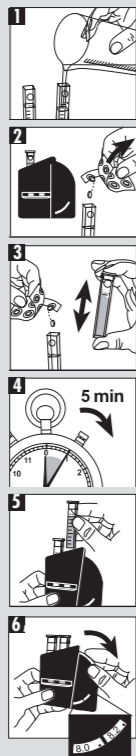
Anleitung zur Bestimmung von Nitrat HR

CHECKIT®Disc	Messbereich	Bestell-Nr.
Nitrate HR	10 - 100 mg/l NO ₃	14 64 00
Genauigkeit:	± 5 % vom Messbereichsendwert	

Tabletten	Bestell-Nr. per 100 Stück
NITRACHECK No. 1	51 75 00
NITRACHECK No. 2	51 75 10

Nitrat HR (NITRACHECK No. 1 / No. 2-Tablette)

- 1 Beide Küvetten mit der Probe bis zur 10 ml-Marke füllen.
- 2 Eine Küvette als Blindprobe in die linke Kammer des Comparators stellen. In die andere Küvette eine NITRACHECK-No. 1-Tablette geben.
- 3 Küvette verschließen, kurz schütteln. Danach eine NITRACHECK-No. 2-Tablette in die Küvette geben, Küvette verschließen, **30 Sekunden** schütteln.
- 4 Zur vollen Farbentwicklung 5 Minuten warten.
- 5 Die zweite Küvette in die rechte Kammer des Comparators stellen.
- 6 Nach dem Abgleich mit der CHECKIT®Disc wird das Ergebnis in mg/l NO₃ abgelesen.



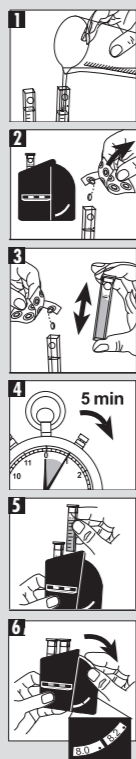
Anleitung zur Bestimmung von Nitrat HR

CHECKIT®Disc	Messbereich	Bestell-Nr.
Nitrate HR	10 - 100 mg/l NO ₃	14 64 00
Genauigkeit:	± 5 % vom Messbereichsendwert	

Tabletten	Bestell-Nr. per 100 Stück
NITRACHECK No. 1	51 75 00
NITRACHECK No. 2	51 75 10

Nitrat HR (NITRACHECK No. 1 / No. 2-Tablette)

- 1 Beide Küvetten mit der Probe bis zur 10 ml-Marke füllen.
- 2 Eine Küvette als Blindprobe in die linke Kammer des Comparators stellen. In die andere Küvette eine NITRACHECK-No. 1-Tablette geben.
- 3 Küvette verschließen, kurz schütteln. Danach eine NITRACHECK-No. 2-Tablette in die Küvette geben, Küvette verschließen, **30 Sekunden** schütteln.
- 4 Zur vollen Farbentwicklung 5 Minuten warten.
- 5 Die zweite Küvette in die rechte Kammer des Comparators stellen.
- 6 Nach dem Abgleich mit der CHECKIT®Disc wird das Ergebnis in mg/l NO₃ abgelesen.



Instructions for the determination of Nitrate HR

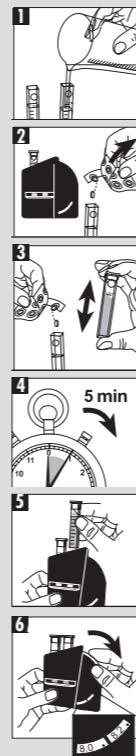
CHECKIT®Disc	Measurement Range	Order Code
Nitrate HR	10 - 100 mg/l NO ₃	14 64 00

Accuracy: ± 5 % full scale

Tablets	Order Code (per 100 pcs)
NITRACHECK No. 1	51 75 00
NITRACHECK No. 2	51 75 10

Nitrate HR (NITRACHECK No.1 / No.2 - tablet)

- 1 Fill both cells to the 10 ml mark.
- 2 Place one cell in the left-hand compartment of the comparator as a blank. Add one NITRACHECK No.1-tablet to the other cell.
- 3 Shake it briefly. Add a NITRACHECK No.2-tablet, close the cell with a lid. Shake it for **30 seconds**.
- 4 Wait 5 Minutes for complete colour reaction.
- 5 Place this second cell in the right-hand compartment of the comparator.
- 6 Match the two colour fields against north day light and read off the result as mg/l NO₃.



Instructions for the determination of Nitrate HR

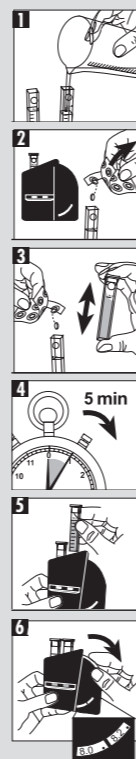
CHECKIT®Disc	Measurement Range	Order Code
Nitrate HR	10 - 100 mg/l NO ₃	14 64 00

Accuracy: ± 5 % full scale

Tablets	Order Code (per 100 pcs)
NITRACHECK No. 1	51 75 00
NITRACHECK No. 2	51 75 10

Nitrate HR (NITRACHECK No.1 / No.2 - tablet)

- 1 Fill both cells to the 10 ml mark.
- 2 Place one cell in the left-hand compartment of the comparator as a blank. Add one NITRACHECK No.1-tablet to the other cell.
- 3 Shake it briefly. Add a NITRACHECK No.2-tablet, close the cell with a lid. Shake it for **30 seconds**.
- 4 Wait 5 Minutes for complete colour reaction.
- 5 Place this second cell in the right-hand compartment of the comparator.
- 6 Match the two colour fields against north day light and read off the result as mg/l NO₃.



Mode d'emploi pour la détermination du Nitrate HR

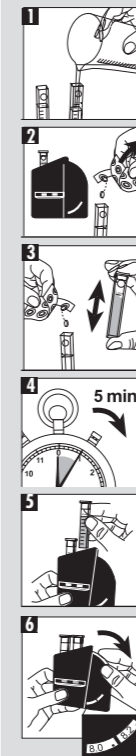
CHECKIT®Disc	Plage de mesure	Référence de commande
Nitrate HR	10 - 100 mg/l NO ₃	14 64 00

Precision de la mesure: ± 5 % de la valeur plafond de la plage de mesure

Pastilles	Référence de commande pour 100 pastilles
NITRACHECK No. 1	51 75 00
NITRACHECK No. 2	51 75 10

Nitrate HR (NITRACHECK No.1 / No.2-pastille)

- 1 Remplir les deux cuves avec l'échantillon jusqu'à la marque 10 ml.
- 2 Placer une cuve dans la chambre de mesure de gauche du comparateur (solution témoin). Ajouter une pastille de NITRACHECK No.1 dans l'autre cuve.
- 3 Fermer la cuvette avec son couvercle. Agiter la cuve brièvement. Puis ajouter une pastille de NITRACHECK No. 2 dans la cuve. Fermer la cuvette avec son couvercle. Agiter la cuve à pendant 30 secondes.
- 4 Attendre 5 minutes le développement complet de la couleur.
- 5 Placer la cuve dans la chambre de mesure de droite.
- 6 Faire concorder la couleur obtenue avec le CHECKIT®Disc et lire le résultat en mg/l NO₃.



Mode d'emploi pour la détermination du Nitrate HR

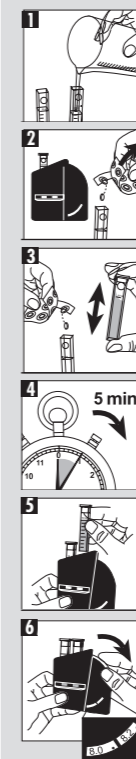
CHECKIT®Disc	Plage de mesure	Référence de commande
Nitrate HR	10 - 100 mg/l NO ₃	14 64 00

Precision de la mesure: ± 5 % de la valeur plafond de la plage de mesure

Pastilles	Référence de commande pour 100 pastilles
NITRACHECK No. 1	51 75 00
NITRACHECK No. 2	51 75 10

Nitrate HR (NITRACHECK No.1 / No.2-pastille)

- 1 Remplir les deux cuves avec l'échantillon jusqu'à la marque 10 ml.
- 2 Placer une cuve dans la chambre de mesure de gauche du comparateur (solution témoin). Ajouter une pastille de NITRACHECK No.1 dans l'autre cuve.
- 3 Fermer la cuvette avec son couvercle. Agiter la cuve brièvement. Puis ajouter une pastille de NITRACHECK No. 2 dans la cuve. Fermer la cuvette avec son couvercle. Agiter la cuve à pendant 30 secondes.
- 4 Attendre 5 minutes le développement complet de la couleur.
- 5 Placer la cuve dans la chambre de mesure de droite.
- 6 Faire concorder la couleur obtenue avec le CHECKIT®Disc et lire le résultat en mg/l NO₃.



Istruzioni per la determinazione di Nitrate HR

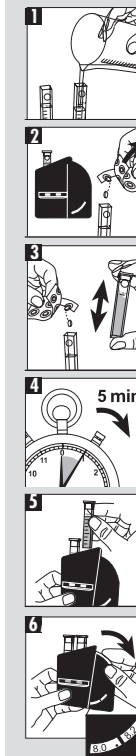
CHECKIT®Disc	Campo di misurazione	Cod. art.
Nitrate HR	10 - 100 mg/l NO ₃	14 64 00

Precisione di dischi: +/- 5% del valore finale.

Compresse	Cod. art. ogni 100 pezzi
NITRACHECK No. 1	51 75 00
NITRACHECK No. 2	51 75 10

Nitrate HR (NITRACHECK No.1 / No.2-compresse)

- 1 Riempire le due cuvette con il campione fino alla tacca 10 ml.
- 2 Porre una cuvetta come bianco nella camera a sinistra del comparatore. Introdurre una compressa NITRACHECK No.1 nell'altra cuvetta.
- 3 Chiudere con il coperchio. Frantumarla con un breve agitatore. Introdurre una compressa NITRACHECK No.2. Chiudere con il coperchio e frantumarla con un agitatore di **30 secondi**.
- 3 Attendere un tempo di 5 minuti per la reazione colorante!
- 4 Far sciogliere la compressa capovolgendo la cuvetta che poi verrà inserita nella camera a destra.
- 5 In seguito alla compensazione con il CHECKIT®Disc il risultato viene letto come mg/l NO₃.



Istruzioni per la determinazione di Nitrate HR

CHECKIT®Disc	Campo di misurazione	Cod. art.
Nitrate HR	10 - 100 mg/l NO ₃	14 64 00

Precisione di dischi: +/- 5% del valore finale.

Compresse	Cod. art. ogni 100 pezzi
NITRACHECK No. 1	51 75 00
NITRACHECK No. 2	51 75 10

Nitrate HR (NITRACHECK No.1 / No.2-compresse)

- 1 Riempire le due cuvette con il campione fino alla tacca 10 ml.
- 2 Porre una cuvetta come bianco nella camera a sinistra del comparatore. Introdurre una compressa NITRACHECK No.1 nell'altra cuvetta.
- 3 Chiudere con il coperchio. Frantumarla con un breve agitatore. Introdurre una compressa NITRACHECK No.2. Chiudere con il coperchio e frantumarla con un agitatore di **30 secondi**.
- 3 Attendere un tempo di 5 minuti per la reazione colorante!
- 4 Far sciogliere la compressa capovolgendo la cuvetta che poi verrà inserita nella camera a destra.
- 5 In seguito alla compensazione con il CHECKIT®Disc il risultato viene letto come mg/l NO₃.

